



Rapport annuel

2022-2023



Table des matières

À propos du Carrefour BLE	2
Mot du président du conseil d'administration	2
Mot de la directrice générale	3
Témoignages des participants	4
Le Carrefour BLE, une croissance soutenue	5
Structure du Carrefour BLE	6
Agrippez-vous! et Transformez-vous!	7
Des formations en perpétuel renouvellement	8
L'équipe des professeurs	9
Le Carrefour BLE, synonyme de diversité	10
Relations avec les employeurs	11
PASI	15
La résilience du Carrefour BLE après la crise sanitaire de la COVID-19	19
Communication	21
Souvenirs de l'année écoulée	22



À propos du Carrefour BLE

Mot du président du conseil d'administration

Le rapport annuel 2022-2023 du Carrefour BLE que nous vous présentons témoigne, une fois de plus, de la qualité des résultats obtenus dans le cadre des programmes de formation Transformez-vous et Agrippez-vous ainsi que dans le cadre du Programme d'accompagnement et de soutien à l'intégration (PASI) - Volet régionalisation. Les professionnels issus de l'immigration ayant bénéficié de ces formations de mise à niveau à la réalité agroalimentaire québécoise ont contribué au marché de l'emploi dans l'industrie bioalimentaire mise à rude épreuve ces dernières années par la crise de la COVID-19 à laquelle s'est ajouté le contexte géopolitique actuel marqué par la guerre en Ukraine.

Dans son dernier bilan 2022, Le Bioalimentaire économique, le ministère de l'Agriculture, des Pêcheries et de l'Alimentation du Québec (MAPAQ) révélait que, malgré les emplois récupérés dans la majorité des secteurs de l'industrie bioalimentaire, le marché du travail reste confronté à des défis comme la pénurie de main-d'œuvre, particulièrement dans certains secteurs comme celui de la transformation alimentaire. Le Carrefour BLE continuera de jouer un rôle de pourvoyeur de force de travail qualifiée et expérimentée et de contribuer à la régionalisation de l'immigration.

Toutes ces réalisations n'auraient pas été possibles sans la contribution de nos principaux bailleurs de fonds du gouvernement du Québec, soit le ministère de l'Immigration, de la Francisation et de l'Intégration (MIFI) et le ministère du Travail, de l'Emploi et de la Solidarité sociale (MTESS) que je remercie au nom de toute l'équipe du Carrefour BLE. Je voudrais également saisir cette occasion pour une fois de plus remercier notre partenaire privilégié, le CACI, avec qui le Carrefour BLE collabore depuis de nombreuses années, et tous les autres partenaires (entreprises et organismes d'accueil, d'intégration et de régionalisation) qui contribuent à la réalisation de la mission de l'organisme.

Pour terminer, je ne saurais passer sous silence le formidable travail des administratrices et administrateurs du Carrefour BLE, de l'équipe de direction, des professeurs et des intervenants, qui ont fait preuve d'un engagement soutenu. Ce sont des personnes professionnellement dévouées sans qui les résultats présentés n'auraient pas pu être obtenus. Je vous dis merci!



Nel Ewane

Président du conseil
d'administration

Mot de la directrice générale

En cette fin d'année 2022-2023, le Carrefour BLE peut être fier du travail accompli dans le cadre du volet régionalisation du Programme d'accompagnement et de soutien à l'intégration (PASI). La levée des contraintes liées à la COVID-19 a permis de reprendre en force les activités en mode présentiel avec les partenaires des régions. Les représentants d'organismes provenant d'une multitude de régions du Québec se sont ainsi déplacés afin d'offrir des séances d'information aux personnes immigrantes. Nous sommes heureux d'avoir pu entamer une période plus active dans notre travail de régionalisation avec l'aide de nos partenaires.

Entre le 1^{er} avril 2022 et le 31 mars 2023, le Carrefour BLE a ainsi sensibilisé et informé 572 personnes quant aux possibilités de vie en région, et a accompagné 18 familles dans une démarche d'installation en région.

Le Carrefour BLE a également réalisé un travail remarquable dans le cadre de la Mesure de formation de la main-d'œuvre (MFOR). En effet, les formations « **Transformez-vous!** » et « **Agrippez-vous!** » continuent à attirer de nombreux professionnels immigrants détenant des compétences en génie

alimentaire et en agronomie. Ces formations uniques de mise à niveau leur permettent de combler les lacunes susceptibles de les empêcher d'intégrer le marché du travail québécois. Ainsi, nous sommes fiers de souligner que tous les participants à nos formations ont, à court ou à moyen terme, été placés en emploi dans leur domaine de compétence.

Je tiens à remercier les bailleurs de fonds du Carrefour BLE, soit le ministère de l'Immigration, de la Francisation et de l'Intégration (MIFI) qui soutient le travail de régionalisation de notre organisme dans le cadre du PASI, et Emploi-Québec pour son appui à travers la Mesure de formation de la main-d'œuvre (MFOR).

Le succès du Carrefour BLE repose sur l'engagement des membres de son conseil d'administration et je tiens à leur faire part de mes remerciements. Il repose également sur les efforts quotidiens de son équipe. À cet égard, je profite de la présente occasion afin de remercier Ouarda qui quitte le Carrefour BLE après six ans à titre de chargée de projet. Je la félicite ainsi que tous les membres de l'équipe pour le travail accompli.



Anait Aleksanian

Directrice générale



Nos prix et distinctions

Mérite spécial Adélar-Godbout 2012

Ordre des agronomes du Québec

Prix d'excellence 2008

Fondation canadienne des relations raciales

Prix Méritas RQuODE 2005

Catégorie Innovation

Témoignages des participants

En desservant sa clientèle au quotidien, le Carrefour BLE s'inspire de la philosophie de Kuan Chung Tzu (VIIe siècle av. J.-C.), qui aurait dit : « Si tu veux des résultats dans l'année, sème des graines. Si tu veux des résultats pendant dix ans, plante un arbre. Si tu veux des résultats qui durent toute une vie, développe les hommes ». Nous avons contribué au développement de plusieurs cohortes d'hommes et de femmes pendant des années. Les étudiants n'hésitent pas à nous faire part de leur reconnaissance à travers des témoignages qui nous encouragent à nous impliquer davantage dans notre mission.

« J'ai toujours été passionnée par la technologie des procédés et de la qualité des aliments. Cependant, mes études universitaires étaient en contrôle physico-chimique, ce qui constitue un aspect de la qualité parmi d'autres. Après avoir éprouvé des difficultés à intégrer le marché de l'emploi québécois, j'ai eu l'opportunité d'être sélectionnée par le Carrefour BLE, qui m'a offert une excellente formation sur le contrôle de la qualité dans le domaine agro-alimentaire au Canada. Il s'agissait d'une formation rapide et très riche en contenu qui m'a permis d'être à niveau quant aux normes nord-américaines. Il n'y a rien de plus gratifiant et valorisant pour un immigrant que de travailler dans son domaine de compétence. Grâce à la dynamique équipe du Carrefour BLE, j'ai pu intégrer VEGPRO International Inc., une compagnie renommée au terme de ma formation. Merci à Ouarda Akli ! Merci au Carrefour BLE pour sa contribution à mon éducation et surtout pour mon intégration au marché de l'emploi. »



Sidonie Tankeu

Originaire du Cameroun
« Transformez-vous », automne 2022

« **Transformez-vous!** », c'est l'une des belles surprises que j'ai eues en venant au Canada. Je n'aurais jamais pensé suivre, moins de 6 mois après mon arrivée, une formation de mise à niveau qui correspond exactement à mes attentes liées à l'agroalimentaire avec des enseignants sympathiques et surtout une équipe administrative aussi solidaire et aimable au service de ses étudiants. Cette formation m'a permis de renforcer et de développer des compétences pertinentes dans le domaine agroalimentaire au Québec et au Canada et de connaître les institutions qui le régissent.

L'équipe du Carrefour BLE composée de madame Ouarda, de madame Helen et de monsieur Jean a fait un excellent travail dans l'organisation de ce programme. Aussi, je tiens à remercier nos professeurs, mesdames Martine, Liliane, Maryse et Marie et monsieur Alaoui pour avoir partagé leurs connaissances avec nous. »



Ashwani V

Originaire de l'Inde
« Transformez-vous », automne 2022

En ma qualité de professionnelle immigrante du domaine de l'agronomie, la formation « **Agrippez-vous!** » a été un excellent tremplin pour moi dans mon intégration au marché du travail. Cette formation m'a permis de développer des compétences et d'avoir une meilleure compréhension du système agricole québécois. Elle a facilité mon adaptation et orientation dans ce nouvel environnement. Les formateurs sont très compétents et le personnel du Carrefour BLE est exceptionnel. Chaque participant bénéficie d'un accompagnement personnalisé. Je recommande vivement cette formation offerte par le Carrefour BLE à tous les professionnels immigrants du secteur agroalimentaire qui souhaitent poursuivre leur carrière au Québec et ce, dans leur champ de compétence.



Marie-Pascale Constant

Originaire d'Haïti
« Agrippez-vous », hiver 2023

J'ai beaucoup apprécié la formation « **Agrippez-vous!** ». Elle se distingue par son originalité, son unicité, sa pertinence et son efficacité. À l'instar de mes camarades de la cohorte de l'hiver 2023, je ne vais manquer aucune occasion de promouvoir le « label » Carrefour BLE – **Agrippez-vous** auprès de tous ceux qui font partie de mon réseau socio-professionnel et, en particulier, auprès des immigrants (anciens et nouveaux) ayant une formation académique ou professionnelle en agriculture, en agroalimentaire ou en agroenvironnement. C'était une formation très enrichissante, très instructive, et extrêmement valorisante que je recommanderai avec plaisir à tous ceux qui seraient susceptibles d'en bénéficier.

Enfin, je crois que cette formation aura un impact positif sur mon avenir et sur ma carrière en me fournissant le bagage pédagogique et professionnel nécessaire pour exploiter les opportunités d'emploi dans le domaine agricole et agroenvironnemental.



Jean Michael Marcellin

Originaire d'Haïti
« **Agrippez-vous** », hiver 2023

Lorsque j'ai entendu parler de la formation « **Agrippez-vous!** » pour la première fois, j'ai hésité à y participer. Suite à l'encouragement de ma conjointe Zaineb, pour lequel je suis extrêmement reconnaissant, j'ai décidé de commencer. Dès le début, j'ai réalisé que j'avais sous-estimé le rôle de cette formation dans mon intégration au marché du travail québécois. Deux mois après le début de la formation, j'avais déjà une promesse d'embauche, bien que je cherchais depuis plusieurs années un emploi dans le secteur agricole à Montréal. Évidemment, ces résultats sont le fruit d'un travail remarquable réalisé par l'équipe

du Carrefour BLE à la fois sur le plan administratif par Ouarda, Koffi, Helen et les autres membres du groupe et par les formateurs qui sont nombreux et nombreuses. Le Carrefour BLE n'épargne aucun effort pour impliquer le maximum d'intervenants dans la formation « **Agrippez-vous!** ». Non seulement le Carrefour BLE m'a permis de réaliser le rêve de pouvoir commencer ma carrière dans le secteur agricole, mais il m'a permis de rencontrer des agronomes de toutes les origines. À ces agronomes avec lesquels j'ai eu l'honneur de partager et de vivre des événements et des moments agréables sur les plans professionnel et humain, je dis merci beaucoup pour votre amour, votre soutien et vos conseils. Grâce à vous et au Carrefour BLE, un réseau de professionnels en agriculture est en train de voir le jour et je suis fier d'en faire partie. La fin de la formation ne représente aucunement la rupture de nos échanges ; elle marque un début de carrière pour nous tous(tes), et nous aurons l'occasion de développer notre réseau professionnel.



Malek Ghaouar

Originaire de Tunisie
« **Agrippez-vous** », hiver 2023

Le Carrefour BLE, une croissance soutenue

Merci à nos partenaires financiers !

Les projets du Carrefour BLE pour la période 2022-2023 ont été réalisés grâce au soutien de Services Québec dans le cadre de la Mesure de formation de la main-d'œuvre (MFOR). Nous avons aussi reçu l'aide du ministère de l'Immigration, de la Francisation et de l'Intégration (MIFI) dans le cadre du Programme d'accompagnement et de soutien à l'intégration (PASI) – Volet régionalisation, ainsi que celle de l'Office québécois de la langue française (OQLF) pour le développement du cours de français professionnel.

Le Carrefour BLE remercie **chaleureusement ses partenaires financiers qui ont rendu possible la réalisation de ses projets.**

Nous avons atteint nos objectifs dans le cadre de ces différents projets :

- Rosemont vire à l'enVert ! (2000) ;
- Accros de l'agro (2002-2003) ;
- Enracinez-vous ! en région (Portneuf, Capitale-Nationale, 2004-2005) ;
- Formation « **Agrippez-vous!** » (de 2002 à 2014, hivers 2015-2023) ;
- Formation « **Transformez-vous!** » (automne 2014-2022) ;
- Cap sur les régions (de 2007 à 2019) ;
- Valorisation de la langue française (2017 et 2018) et conception d'un cours de français professionnel spécialisé pour les participants aux deux formations (2018) à Montréal.

Emploi



Immigration,
Francisation
et Intégration

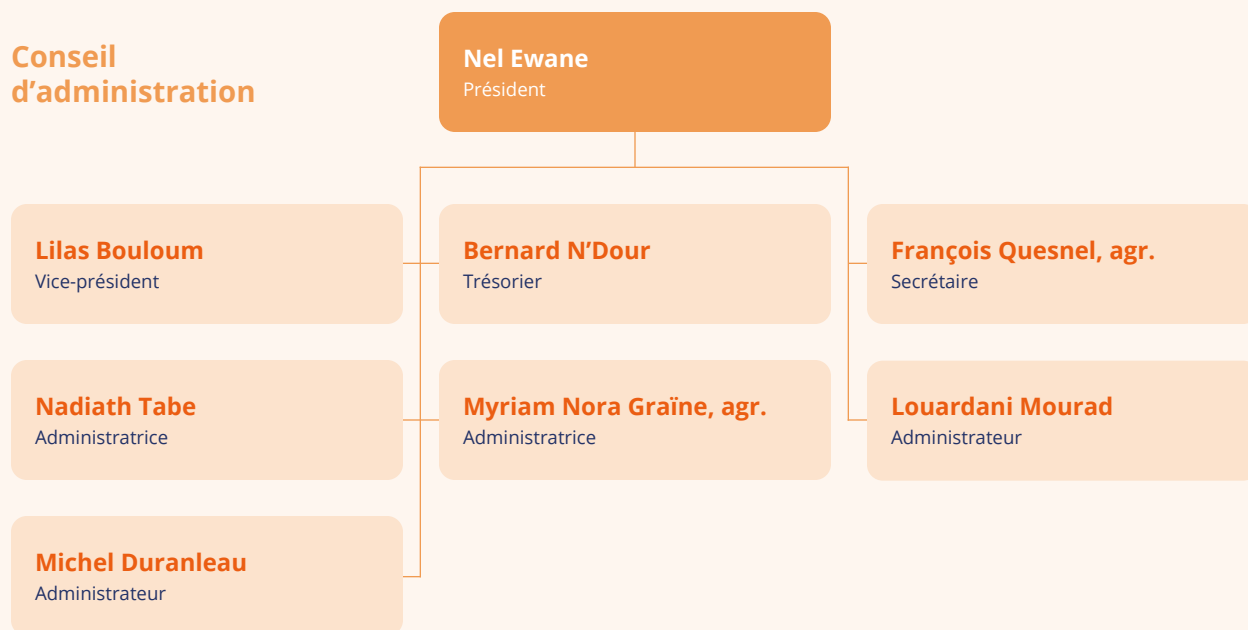


Office québécois
de la langue
française

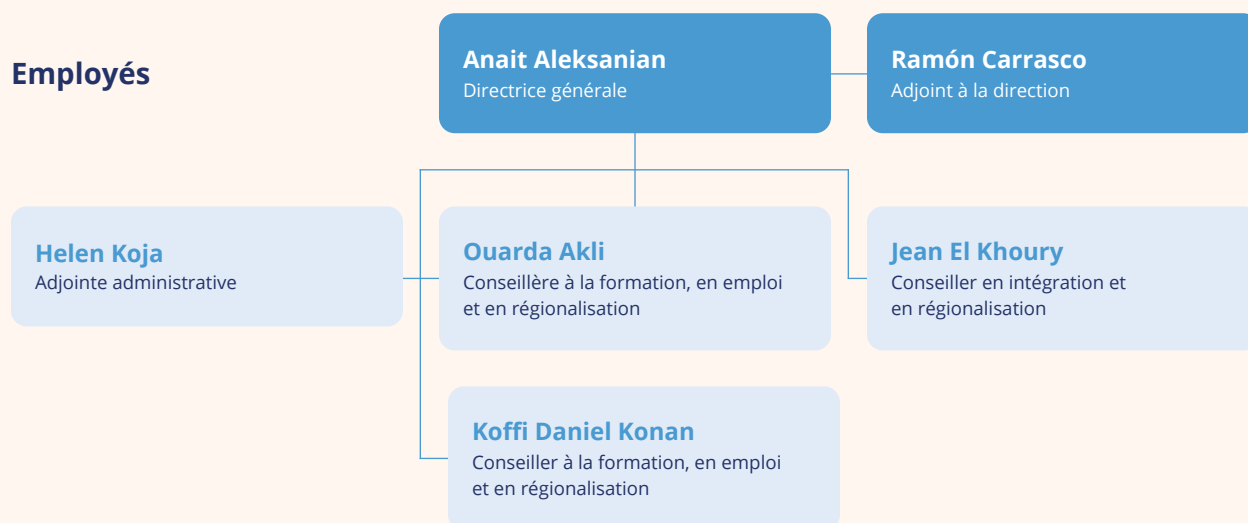


Structure du Carrefour BLE

En 2022-2023, les membres du conseil d'administration du Carrefour BLE se sont réunis à 6 reprises et ont tenu leur assemblée générale annuelle en mode virtuel le 20 juin 2022.



Employés





**Agrippez-vous! et
Transformez-vous!**

Des formations en perpétuel renouvellement

Dans le cadre du programme d'intégration des immigrants et des minorités visibles en emploi, l'organisme Carrefour BLE dispense la formation « **Transformez-vous!** » destinée aux professionnels spécialisés en contrôle et assurance de la qualité, en technique de laboratoire et en supervision de la production, ainsi que la formation « **Agrippez-vous!** » destinée aux professionnels spécialisés en agriculture, en production végétale, en production animale, en agroenvironnement et en agroéconomie.

Le Carrefour BLE opère dans une dynamique de veille informationnelle auprès des employeurs et ce, dans le but de favoriser une meilleure adéquation entre leurs besoins en termes de ressources humaines et les compétences acquises et développées par ses étudiants au cours de la formation de mise à niveau.

Il faut souligner que la crise sanitaire liée à la COVID-19 a bouleversé le mode de diffusion de la formation de mise à niveau. Initialement offerte en mode présentiel, la formation est désormais dispensée en mode hybride. Cette approche permet au Carrefour BLE d'offrir ses services à une population cible qui ne réside pas sur l'île de Montréal.

Nous n'avons pas apporté de modifications significatives aux programmes de formation, sauf celles proposées par les professeurs dans le but d'améliorer ou de mettre à jour le contenu de leurs cours afin de les adapter au marché du travail.

Pour de plus amples renseignements sur les cours offerts dans le cadre des programmes « **Agrippez-vous!** » et « **Transformez-vous!** », veuillez visiter notre site Internet : carrefourble.qc.ca



Pendant l'année 2022-2023, nous avons accueilli

17
candidats
pour la 9^e cohorte
du programme
« **Transformez-vous!** »

18
candidats
pour la 35^e cohorte
du programme
« **Agrippez-vous!** »



L'équipe des professeurs 2022-2023

La renommée du Carrefour BLE repose non seulement sur le professionnalisme et le dynamisme de son équipe mais également sur la qualité de ses enseignants. Nous tenons à offrir à nos étudiants une formation que les employeurs estiment complète. À cet effet, les professeurs engagés pour dispenser la formation sont sélectionnés de manière rigoureuse.

Cette année, la professeure Jacinthe Lefebvre a repris son poste au sein de l'équipe dans le cadre de la formation « **Transformez-vous!** » et a pris en charge le cours intitulé « Sécurité des produits dans le secteur alimentaire ». Une nouvelle recrue a également joint l'équipe, soit Tarik Doghmi, dans le cadre de la formation « **Agrippez-vous!** ».

Ce dernier est responsable du cours intitulé « Notions de gestion des entreprises agricoles ».

Nous remercions tous les professeurs pour leur contribution et le partage de leurs connaissances en classe et sur le terrain. Nous aimerions également remercier nos conférenciers : madame Sirine Aouini pour la présentation des services d'AgriXpert et des opportunités d'emploi dans le marché agricole au Québec ; madame Emmanuelle Dumoulin pour la conférence sur le Québec alimentaire « Au menu : le Québec » et madame Carole-Anne Tremblay pour la conférence « Au bas de l'échelle ».

Transformez-vous! automne 2022

- Hygiène et salubrité alimentaire : **Martine Guilbault**
- Élaboration de programmes préalables et du plan HACCP : **Liliane Guilbault**
- Plans d'échantillonnage en industrie alimentaire : **Liliane Guilbault**
- Introduction aux différents procédés en usine : **Liliane Guilbault**
- Tendances et commercialisation : **Maryse Murray**
- Sécurité des produits dans le secteur alimentaire, orientation et exigences standardisées : **Jacinthe Lefebvre**
- Les défis de l'industrie agroalimentaire : **Mostafa Alaoui**
- Au menu : le Québec : **Étienne Gosselin**

Agrippez-vous! hiver 2023

- Production porcine : survol de la production animale au Québec : **Anick Lepage/ Marie-Ève Robert**
- Les Défis de l'industrie agroalimentaire du Québec : **Marie Surprenant / Anick Lepage**
- HACCP à la ferme : **Farid Baba**
- Agriculture durable au Québec : **Kashif Riaz**
- Production végétale et plans agroenvironnementaux de fertilisation : **Larbi Zerouala**
- Notions de gestion des entreprises agricoles : **Tarik Doghmi**
- Dans le champ : **Djamel Esselami**
- Introduction au logiciel Sigachamp : **Fairouz Dif**
- Au menu : le Québec : **Emmanuelle Dumoulin**

Transformez-vous! et Agrippez-vous!

- Agriculture urbaine : **Stéphane Lavoie**
- Réalités sociopolitiques du Québec : **Marc-André Cyr**
- L'encadrement législatif /milieu de la transformation alimentaire : **Marie Surprenant**
- Stratégie de recherche d'emploi et de recherche de stage : **Ouarda Akli / Koffi Daniel Konan**
- Introduction au territoire québécois : **Ouarda Akli / Koffi Daniel Konan**
- Communication et prise de parole en public : **Denis Rousseau**

Le Carrefour BLE, synonyme de diversité

Cette année, **35 personnes immigrantes** spécialisées en agroalimentaire et en agronomie (production végétale, agro-environnement et agroéconomie) ont bénéficié de nos programmes de formation. Le groupe « **Transformez-vous !** » a suivi la formation du 26 septembre 2022 au 25 février 2023 et le groupe « **Agrippez-vous!** » a commencé le 23 janvier pour terminer le 16 juin 2023.

Un total de **35 participants** ont suivi nos formations pendant l'année 2022-2023, soit 22 femmes et 13 hommes d'horizons géographiques et professionnels différents :

- **15 personnes** (43 %) viennent de l'Afrique du Nord (Algérie, Maroc et Tunisie) ;

- **2 personnes** (6 %) du Moyen-Orient (Syrie) ;
- **6 personnes** (17 %) de l'Afrique centrale (République démocratique du Congo, Cameroun, Tchad, Rwanda) ;
- **4 personnes** (11 %) des Antilles (Haïti) ;
- **4 personnes** (11 %) de l'Afrique de l'Ouest (Bénin) ;
- **1 personne** (3 %) de la côte sud-est de l'Afrique (Madagascar) ;
- **2 personnes** (6 %) de l'Amérique du Sud (Colombie, Mexique) ;
- **1 personne** (3 %) du sud de l'Asie (Inde).



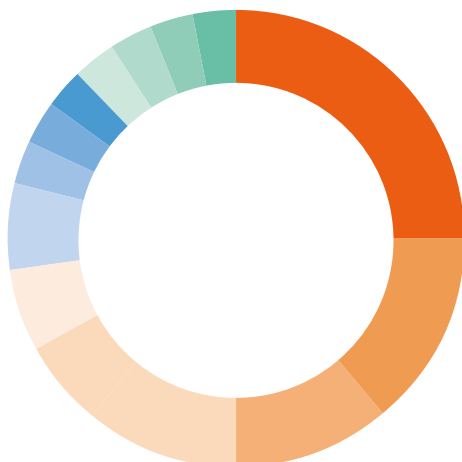
Participants pour l'année 2022-2023, dont

22 et 13

femmes hommes

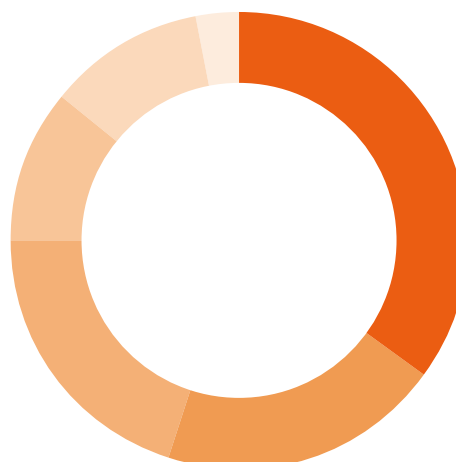
d'horizons géographiques et professionnels différents ont suivi nos formations.

Pays d'origine des participants



Algérie	25 %	Maroc	3 %
Tunisie	14 %	Tchad	3 %
Bénin	11 %	Rwanda	3 %
Haïti	11 %	Madagascar	3 %
Syrie	6 %	Colombie	3 %
Cameroun	6 %	Mexique	3 %
Congo	6 %	Inde	3 %

Profil professionnel des participants



Fabrication/Transformation	35 %	Agroéconomie	11 %
Production végétale	20 %	Agroéconomie	11 %
Recherche	20 %	Production animale	3 %

Relations avec les employeurs

Placement en stage ou en emploi

Le Carrefour BLE continue d'établir de nouveaux partenariats avec des entreprises afin de repérer des opportunités de stage et d'emploi pour les participants aux formations. Parmi les nouveaux collaborateurs de cette année, citons :

Montréal

- Phoeniciagroup
- Sublime Desserts Inc.
- Bimbo Canada
- Salaison Lévesque
- Aliments Cibona Foods Inc.
- Agro-ConsultantsME Inc.
- Ville en vert
- Nature-Action Québec Inc.
- Fruit Dome
- Envirox Environnement Inc.
- Agence canadienne d'inspection des aliments
- Anatis Bioprotection

Capitale-Nationale

- Club agroenvironnemental de la Rive-Nord
- Pépinière et Paysages Marcel Marin Inc.

Montérégie

- Newly Weds Foods
- VegPro
- EXCELDOR
- Nature-Action Québec Inc.
- Cérom
- William Houde Ltée

Lanaudière

- École secondaire Thérèse-Martin
- Services AgriXpert

Laurentides

- Services-conseils Profiteausol
- Osolemio

Chaudière-Appalaches

- Michel Mercier Consultants, services spécialisés

Abitibi-Témiscamingue

- Groupe conseil agricole

Des entreprises spécialisées dans la transformation des aliments ont accueilli 15 participants « **Transformez-vous!** » pour un emploi/stage en contrôle et assurance de la qualité et 1 participant en recherche et développement. En ce qui concerne « **Agrippez-vous!** », 17 participants ont été retenus pour un emploi/stage dont 14 dans le domaine de la production végétale et 3 participants en contrôle de la qualité.

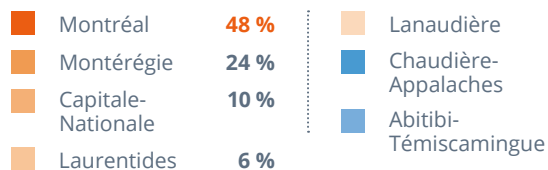
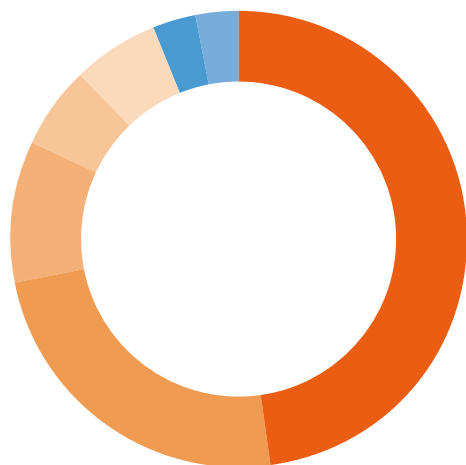
Parmi les postes occupés par nos étudiants, mentionnons :

- technicien en contrôle et assurance de la qualité ;
- responsable production maraîchère ;
- technologue agronome ;
- agronome ;
- technicien en horticulture ;
- dépisteur ;
- assistant de recherche.

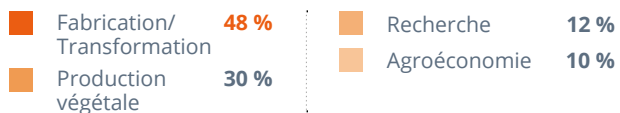




Régions des stages et emplois

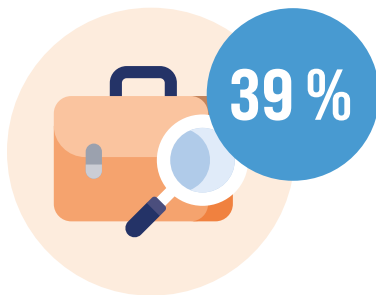


Profils des entreprises partenaires





Le Carrefour BLE continue d'afficher de bons résultats de placement en emploi.



Groupe *Agrippez-vous!* - Hiver 2023

Les participants ont terminé la formation théorique le 21 avril 2023. À date, **parmi la cohorte de 18 étudiants, 7 personnes (39 %) sont déjà en emploi, 10 personnes (56 %) ont débuté un stage** avec des perspectives encourageantes pour décrocher un emploi durable et 1 personne (5 %) n'a pas encore débuté son stage pour des raisons de santé.



Groupe *Transformez-vous!* - Automne 2022

La formation s'est terminée le 25 février 2023 et, **à ce jour, 15 personnes sur 17 (88 %) sont en emploi**, sans subvention de l'employeur ; 1 personne est en stage et 1 personne en recherche de stage.

Il faut souligner que le taux de placement en emploi pour la cohorte « *Agrippez-vous!* » - Hiver 2023 sera aussi élevé que celui du groupe « *Transformez-vous!* » - Automne 2022. Dans le contexte actuel de pénurie de main-d'œuvre au Québec, les participants aux formations représentent une main-d'œuvre qualifiée très recherchée par les employeurs qui ont également émis des commentaires positifs quant au professionnalisme de nos étudiants présentement en stage.



Témoignages des enseignants et employeurs

Je suis professeure depuis 13 ans au Carrefour BLE dans le cadre de la formation « **Agrippez-vous!** ». J'ai eu l'occasion de rencontrer de nombreux nouveaux arrivants venant des quatre coins du monde et détenant une formation et de l'expérience en agronomie. Ils désirent s'intégrer au Québec. La formation donnée au Carrefour BLE leur facilite la tâche de trouver leur premier emploi ou un stage. Ils sont avides de faire leur part face aux défis que pose la crise environnementale mondiale pour l'agriculture québécoise. Ils sont désireux de connaître et de découvrir les problématiques d'ici (qui sont les mêmes que dans leurs pays) : surutilisation de pesticides et de fertilisants de synthèse, difficultés de l'autosuffisance alimentaire dans un contexte de mondialisation, accaparement des terres, prix très élevés des intrants et des terres, problèmes de relègue, pénuries d'eau et/ou problèmes de pluies diluviennes et perte inexorable de notre biodiversité. Je retrouve souvent les étudiants plus tard participant à des conférences, à des ateliers ou à des congrès. Ils ont trouvé leur place! Ils œuvrent au sein de différents ministères, de compagnies privées, d'associations, d'OSBL, etc.




Marie Surprenant, agronome
Professeure au Carrefour BLE

Tout d'abord, permettez-moi de souligner le dévouement et la rigueur dont font preuve mesdames Ouarda Akli et Helen Koja afin de rendre l'expérience enrichissante pour les personnes inscrites à la formation « **Transformez-vous!** ». Leur apport considérable facilite, sans aucun doute, l'intégration des professionnels d'origine immigrante au marché de l'emploi québécois.

Par ailleurs, pour la grande majorité des personnes inscrites, la formation proposée par le Carrefour BLE, par le biais des cours offerts, répond pertinemment et pleinement à leurs attentes. Bien que pour certains cours, plusieurs auraient souhaité qu'un nombre plus grand d'heures soit alloué aux exercices et aux questions, la majorité des participants sont satisfaits. Les échanges en classe sont chaleureux et gratifiants. Ces échanges permettent de comparer la réalité québécoise à celle des autres régions du monde et de percevoir les différences.



Liliane Guilbault
Professeure au Carrefour BLE



PASI - Volet régionalisation, une grande réussite !

Installation en région

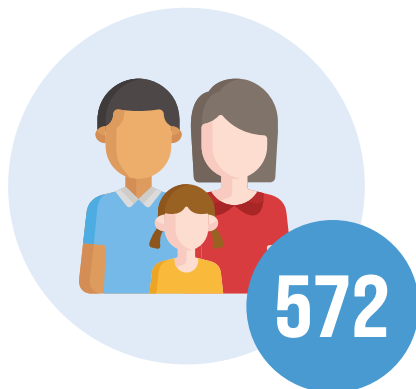
Programme d'accompagnement et de soutien à l'intégration (PASI) - Volet régionalisation

Afin de faire découvrir aux nouveaux arrivants les régions du Québec et de leur faire connaître les nombreuses possibilités qui s'offrent à eux à l'extérieur de l'île de Montréal, le Carrefour BLE réalise des activités dans le cadre du Programme d'accompagnement et de soutien à l'intégration (PASI) – Volet régionalisation. Ce programme implique, d'une part, de sensibiliser les personnes immigrantes aux avantages de vivre en région et, d'autre part, de les accompagner lors des différentes visites exploratoires.

Le travail remarquable de l'équipe a mené à un dépassement considérable des objectifs du Carrefour BLE. La cible d'accompagnement fixée a en effet augmenté de **280 à 615 personnes**. Les services offerts dans le cadre du PASI – Volet régionalisation comprennent :

- les informations sur les régions ;
- l'accompagnement individuel et personnalisé ;
- l'accueil en région ;
- les activités en région ;
- les séances d'information ;
- les références, etc.

En collaboration avec 10 organismes partenaires de 7 régions différentes et avec le soutien du CACI, le Carrefour BLE a su répondre de manière exceptionnelle aux attentes de sa clientèle.



Au 31 mars 2023,

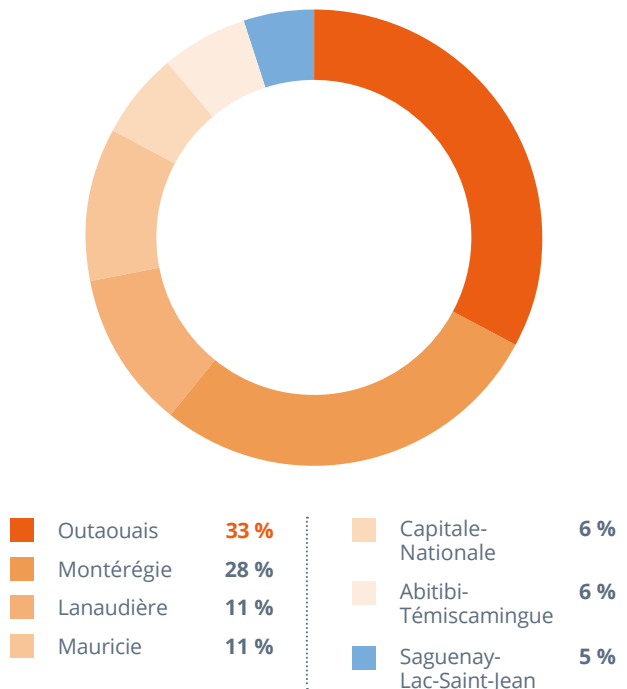
nous avons sensibilisé 572 personnes et fourni un accompagnement dans le cadre de

18 déménagements dans 7 régions du Québec.

Du 1^{er} juillet 2022 au 31 mars 2023, nous avons organisé plusieurs activités en région en collaboration avec nos partenaires. Aussi, nous avons poursuivi la tenue de séances hebdomadaires en mode présentiel et via Zoom conjointement avec les partenaires des régions sur la qualité de vie, les opportunités d'emploi, les entreprises et les enjeux liés à l'emploi.

Le succès de notre mission repose sur notre collaboration étroite avec nos partenaires régionaux et sur le développement d'un partenariat stratégique solide avec les organismes d'accueil et d'intégration, les municipalités régionales de comté et les services de francisation ou tout autre service dédié. La réussite de l'intégration en région dépend de l'encadrement et de l'accompagnement dans tous les aspects de la vie. Le Carrefour BLE travaille en étroite collaboration avec près de 25 organismes représentant presque autant de villes et de nombreuses régions.

Une installation réussie en région s'appuie également sur une collaboration soutenue avec les employeurs potentiels dans les régions concernées. Dans cette optique, de multiples activités sont organisées en collaboration avec nos partenaires afin de faciliter l'atteinte de nos objectifs.





Finalement, nous poursuivons le développement de notre réseau de partenaires régionaux et montréalais afin de continuer à offrir le meilleur service aux personnes immigrantes. De plus, nous veillons à ce que tous les participants soient informés sur l'ensemble des mesures offertes par les organismes partenaires qui facilitent l'intégration des immigrants, notamment le projet Emploi en région.

Comme toujours, le Centre d'appui aux communautés immigrantes (CACI) demeure notre meilleur allié. La collaboration avec le CACI nous permet de joindre un grand nombre de nouveaux arrivants que nous informons sur les possibilités, les perspectives et les avantages de s'installer et de travailler en région.



Témoignages participants/partenaires

Dans le cadre de nos activités de régionalisation, je tiens à souligner l'implication du Carrefour BLE dans la mise en œuvre des services. C'est un partenaire-ressource qui assure une continuité et une cohérence à l'accompagnement des personnes immigrantes souhaitant s'installer en région. Notre collaboration permet d'être plus efficaces dans la diffusion de renseignements sur les ressources dont les personnes immigrantes peuvent se prévaloir.

J'apprécie beaucoup les échanges, la réactivité et l'engagement du Carrefour BLE. Ces qualités sont importantes dans le cadre du travail de collaboration puisque nous sommes complémentaires.



Alexandra Flocan

Relationniste pour l'emploi,
Stratégie Carrière -Trois-Rivières

Saint-Hyacinthe Technopole - Immigration travaille en étroite collaboration avec le Carrefour BLE. Nous avons établi un partenariat stratégique pour la régionalisation des personnes issues de l'immigration. Grâce aux efforts communs de nos équipes de travail et à l'arrimage des compétences de candidats aux grands besoins de nos entreprises maskoutaines, plusieurs personnes sont venues s'établir et s'enraciner dans notre région. Notre région, comme bien d'autres régions du Québec, vit actuellement une grande pénurie de main-d'œuvre. Nos entreprises cherchent des personnes dans tous les secteurs d'activité. Notre partenariat est plus que jamais important et crucial pour notre région, car la clientèle du Carrefour BLE dans la grande région de Montréal nous permet de compter sur un bassin intéressant dans divers secteurs professionnels. L'équipe des conseillers du Carrefour BLE s'implique quotidiennement dans la mobilisation des personnes issues de l'immigration et fait preuve d'un grand dévouement, de disponibilité et de professionnalisme autant avec sa clientèle qu'avec notre équipe de travail. Comme mentionné ci-haut, notre travail commun a permis à de nombreuses familles de venir travailler et vivre dans la région.

Ces résultats contribuent à la réalisation de notre mission, soit celle de dynamiser l'économie et la démographie maskoutaines par le biais de l'immigration et de permettre aux employeurs de trouver des talents de partout dans le monde. Nous sommes très reconnaissants pour l'excellent travail accompli par l'équipe du Carrefour BLE et nous espérons maintenir ce précieux partenariat pour de nombreuses années. Votre travail est remarquable.



Ana Luisa Iturriaga

Directrice à l'immigration,
Saint-Hyacinthe Technopole

Pendant nos nombreuses années de collaboration, l'équipe du Carrefour BLE a toujours été très réactive, donnant le sentiment d'un vrai travail de collaboration. Son action laborieuse nous a permis non seulement d'atteindre nos objectifs mais aussi de rencontrer de merveilleux futurs résidents de la région de l'Outaouais. Nous sommes satisfaits chaque année des résultats et souhaitons vivement pérenniser ce partenariat.



Elisaveta Ursu

Conseillère en régionalisation,
Service Intégration Travail Outaouais
(SITO), Gatineau



La résilience du Carrefour BLE après la crise sanitaire de la COVID-19

Les nouvelles technologies de l'information et des télécommunications sont désormais une réalité gagnante dans l'approche adoptée par le Carrefour BLE avec sa clientèle.

Salle multimédia

La salle multimédia mise sur pied par le Carrefour BLE en mai 2021 fonctionne sans entraves. Nos formations sont diffusées en mode hybride ou virtuel en tenant compte des besoins spécifiques de nos participants qui souhaitent assister aux cours dans les locaux du Carrefour BLE ou à partir de chez eux. Les classes virtuelles permettent d'adapter les horaires à un emploi du temps particulier.

Ainsi, il est possible pour nos participants de suivre la session en mode asynchrone s'ils souhaitent revoir le contenu d'un cours, une fonction particulièrement utile pour nos étudiants. Comme dans une classe en mode présentiel, il est

possible d'interagir et de poser des questions au formateur ou à d'autres apprenants et de faire des quiz et des travaux de groupe. Tous ces éléments optimisent l'engagement des participants.

Finalement, la salle multimédia nous permet d'offrir nos programmes aux personnes établies dans les régions du Québec; une simple connexion internet suffit. Ces personnes peuvent ainsi bénéficier de notre programme sans devoir se déplacer et payer des frais de location de logement à Montréal.





Communication

La participation active aux salons de l'emploi et à celui de l'immigration de Montréal représente un élément important de notre stratégie de communication qui nous permet :

- d'accroître notre visibilité et notre notoriété auprès de notre public cible ;
- d'établir des contacts directs avec les nouveaux arrivants souhaitant s'établir en région ou bénéficier d'une formation de mise à niveau dans le domaine bioalimentaire.

Dans le cadre de notre stratégie de communication, nous avons intensifié notre présence sur les médias sociaux et professionnels tels que Facebook et LinkedIn. Notre présence en ligne revêt une importance capitale pour toucher un large public et établir des liens significatifs avec notre communauté, nous permettant ainsi de réaliser efficacement notre mission.



L'année s'est écoulée dans les meilleures conditions possibles.

Les résultats des formations ont été satisfaisants. Dynamisme, persévérance et professionnalisme étaient au rendez-vous tout au long de l'année. Des rencontres marquantes, motivantes et passionnantes ont eu lieu dans la bonne humeur, ouvrant ainsi la porte à des ambitions et à des objectifs devenus réalisables.

En guise d'illustration, la sortie exploratoire de nos étudiants de la cohorte « **Agrippez-vous!** » à Saint-Hyacinthe le 30 mars 2023 a donné l'occasion aux participants de s'imprégner des réalités du monde agricole et de découvrir les atouts que présente cette localité.

Le 25 mai 2023, nos étudiants de la cohorte « **Agrippez-vous!** » 2023 ont mis leur expertise à la disposition du CACI dans le cadre du projet d'agriculture urbaine impliquant des activités

collectives destinées aux aînés et aux proches aidants. Le projet a été riche en partage d'expérience et très apprécié par les participants.

L'encadrement des professeurs dans le cadre des deux formations et le soutien de l'équipe du Carrefour BLE ont fait en sorte que les étudiants étaient accompagnés à chaque étape du processus d'apprentissage. Les témoignages des étudiants en font preuve.

Nous profitons de la présente occasion afin de souhaiter à notre collègue Ouarda Akli, qui a réalisé un travail remarquable au sein de l'équipe du Carrefour BLE pendant 6 ans, le plus grand succès dans le nouveau parcours professionnel qu'elle entreprend.

Au-delà du professionnalisme du Carrefour BLE, il y a aussi une dimension humaine.

Lorsque des personnes immigrantes en recherche d'emploi s'adressent au Carrefour BLE, que ce soit pour les formations ou pour le service de régionalisation, elles trouvent non seulement de l'aide et de l'accompagnement mais également de l'empathie qui favorise des liens de confiance et d'amitié.

En terminant, nous renouvelons nos remerciements à tous ceux qui continuent de nous accorder leur confiance et leur soutien dans la poursuite de notre mission.



TRANSFORMEZ-VOUS !

INSCRIPTION EN COURS
PLACES LIMITÉES

DESTINÉE AUX PROFESSIONNELS SPÉCIALISÉS
Contrôle et assurance de la qualité
Technique de laboratoire / supervision
de la production, etc.

INFORMATION
Formation de 5 mois (3 mois de théorie
et 2 mois de stage)
Mise à niveau des compétences
Normes de sécurité alimentaire québécoises
(HACCP et autres)

POUR PLUS D'INFORMATION
sur cette formation ainsi que sur la formation Transformez-vous !
pour les agronomes : emplois@carrefourble.qc.ca
514 279-3669

Avec la participation financière de :
Québec 

PROFESSIONNEL EN
**TRANSFORMATION
DES ALIMENTS ?**

FORMATION
TRANSFORMEZ-VOUS !

**Nouvellement
arrivé au Québec ?**
Cette formation
vous permettra de
mettre à niveau
vos compétences !



CARREFOURBLE.QC.CA

AGRIPPEZ-VOUS !

PLACES LIMITÉES

DESTINÉE AUX DIPLÔMÉS SPÉCIALISÉS
Agriculture, production végétale,
production animale, agroéconomie,
agroenvironnement, etc.

INFORMATION
Formation de 5 mois (3 mois de théorie
et 2 mois de stage)
Mise à niveau des compétences

POUR PLUS D'INFORMATION
sur cette formation ainsi que sur la formation Agriguez-vous !
pour les agronomes : emplois@carrefourble.qc.ca
514 279-3669

Avec la participation financière de :
Québec 

PROFESSIONNEL EN
AGRONOMIE ?

FORMATION
AGRIPPEZ-VOUS !

**Nouvellement
arrivé au Québec ?**
Cette formation
vous permettra de
mettre à niveau
vos compétences !



CARREFOURBLE.QC.CA



12049, boul. Laurentien
Montréal (Québec)
H4K 1M8
2^e étage, bureau 221A

(514) 279-3669

carrefourble.qc.ca